

ENFERMEDAD DE VON WILLEBRAND (EVW)

Es el trastorno de la coagulación más común, causado por una deficiencia o mal funcionamiento del factor Von Willebrand (FVW), una proteína esencial para la coagulación sanguínea. Afecta a hombres y mujeres por igual.

Prevalencia:

Alrededor del **1 % de la población mundial**. La mayoría de los casos son leves y muchas personas no son diagnosticadas. Solo aproximadamente el **0,01 % de la población** tiene síntomas lo suficientemente graves como para requerir atención médica.

Tipos de EVW

(de menor a mayor gravedad):

- Tipo 1 (75-80 % de los casos):** deficiencia leve del FVW.
- Tipo 2 (15-20 %):** disfunción del FVW, aunque está presente.
 - Subtipos 2A, 2B, 2M y 2N.
- Tipo 3 (menos del 5 %):** ausencia casi total de FVW.

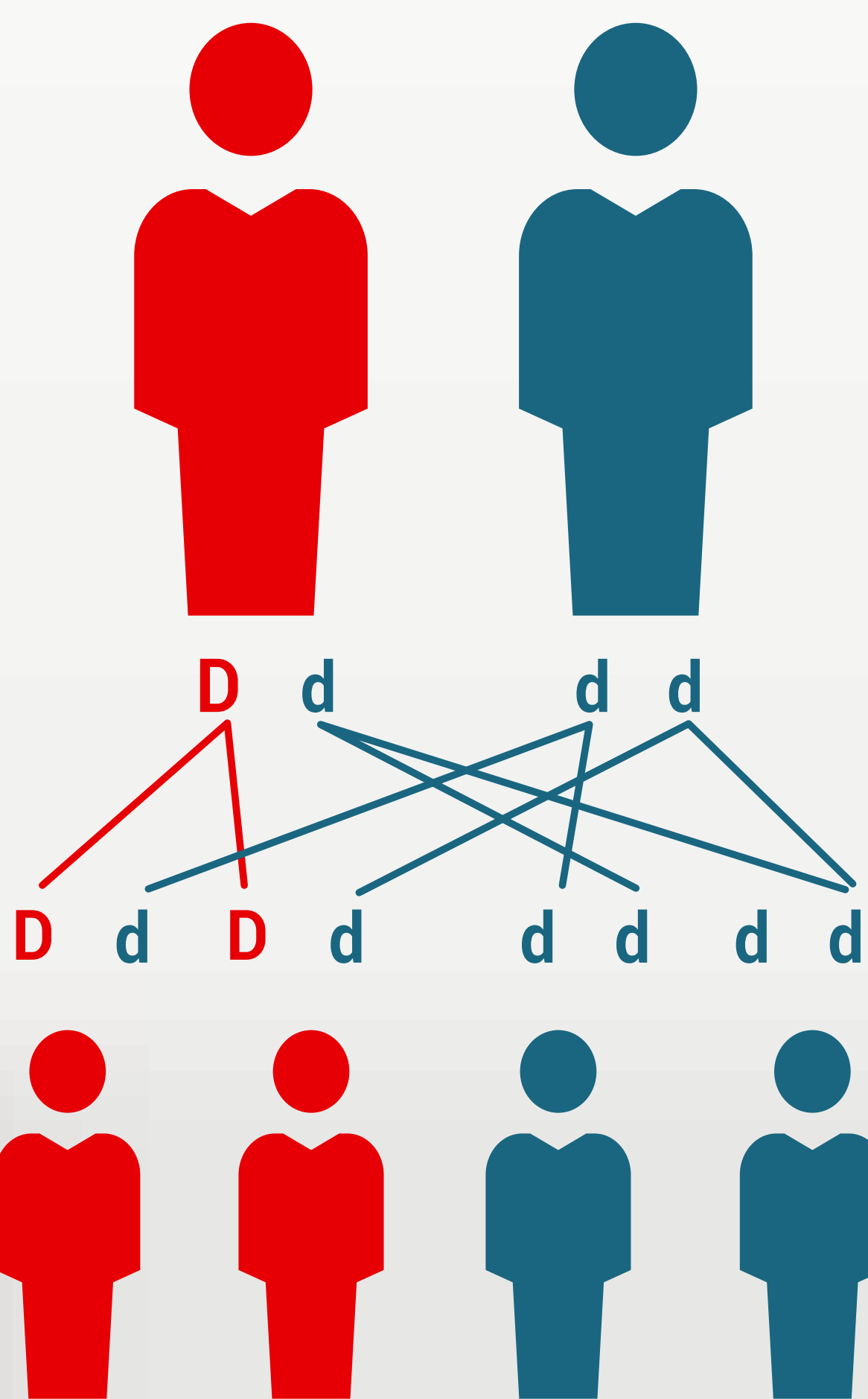
Síntomas principales:

- Sangrados nasales frecuentes.
- Hematomas fáciles.
- Sangrado excesivo en cortes o cirugías.
- Sangrado menstrual abundante o prolongado (más de 7 días).
- Sangrado prolongado tras la extracción dental.
- Hemorragias en el tracto gastrointestinal superior e inferior.
- Hemorragias prolongadas después de lesiones, cirugías, extracciones dentales o partos.
- En casos más graves, hemorragias en articulaciones.
- Las personas con EVW pueden presentar pocos síntomas o ninguno.

HERENCIA DE LA EVW

Patrón de herencia dominante
EVW de tipos 1, 2A, 2B y 2M

Progenitor(a) afectado(a) Progenitor(a) no afectado(a)



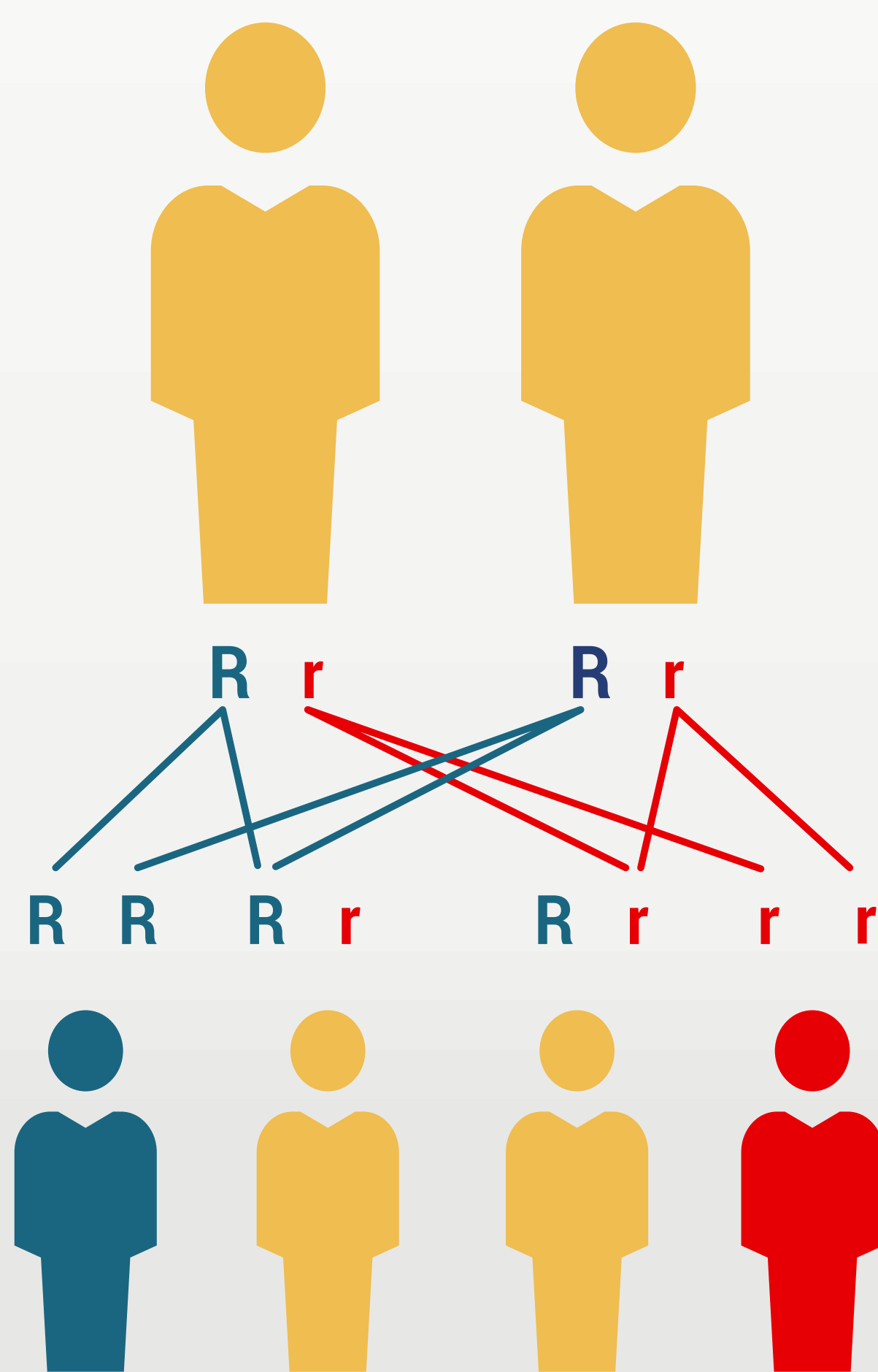
Hijo(a) afectado(a)
2 de 4 posibilidades

Hijo(a) no afectado(a)
2 de 4 posibilidades

Si un(a) progenitor(a) tuviera EVW de tipo dominante, con cada embarazo tendrá 1 de 2 posibilidades (50 %) de tener un(a) hijo(a) con EVW.

Patrón de herencia recesivo
EVW de tipos 2N y 3

Progenitor(a) portador(a) Progenitor(a) portador(a)



Hijo(a) no afectado(a)
1 de 4 posibilidades

Hijo(a) portador(a)
2 de 4 posibilidades

Hijo(a) afectado(a)
1 de 4 posibilidades

Si ambos progenitores fueran portadores de un gen recesivo de la EVW, con cada embarazo tendrán 1 de 4 posibilidades (25 %) de tener un(a) hijo(a) con EVW.

ASPECTOS IMPORTANTES PARA LOS PACIENTES

- Lleve consigo información sobre su enfermedad.
- Verifique con su médico toda su medicación.
- Practique ejercicio regularmente.
- Evite medicamentos como la aspirina y antiinflamatorios.